



エースモール  
事業



エスパー等非破壊探査  
事業



点検リニューアル  
事業



環境事業

壊さなくても、未来はつくれる

アイレック技建

# 災害時の管路設備の点検、耐震対策

## 能登半島地震の基盤設備点検と耐震対策技術

### 能登半島地震における地下設備点検の取り組み

アイレック技建では、能登半島地震発生翌週から基盤設備の点検を実施しています。地上部に異常のある管路設備をパイプカメラ点検により、被災状況を把握しています。



管路ルートへの被害



橋梁添架管路の被災例



液状化によるMHの被災例

### PITライニングによる耐震補強技術

PITライニングは非開削でケーブルが収容された管路を補修する技術です。新たなケーブル収容空間の確保、老朽化対策に合わせて、耐震性向上に寄与します。

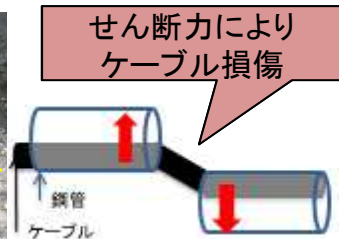
### 管路設備の耐震性向上

不等沈下によるせん断力に対する  
ケーブル保護機能の向上

地盤変状による継手離脱が従来の離脱防  
止継手の性能よりも大幅に改善



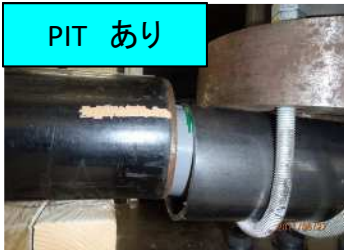
PIT なし



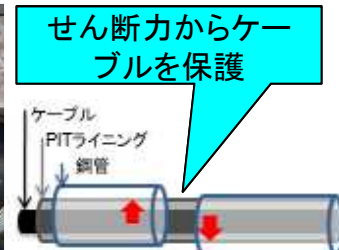
せん断力により  
ケーブル損傷



ケーブル収容空間の確保



PIT あり



せん断力からケー  
ブルを保護

	離脱防止継手 変位限界	PITライニング 変位限界
水平変位量	10cm	20cm
回轉變位量	2.5°	15°

### お問い合わせ先

東日本営業本部 第一事業部 TEL:03-3845-8187  
西日本営業本部 第一事業部 TEL:06-6443-8109