



エースモール
事業



エスパー等
非破壊探査
事業



点検リニューアル
事業



環境事業

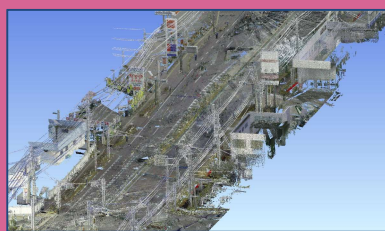
壊さなくても、未来はつくれる

アイレック技建

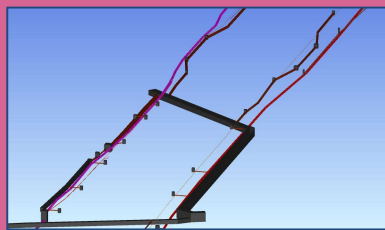
高精度な地下空間設備の3D表示

道路管理のBIM/CIM化に不可欠な要素技術

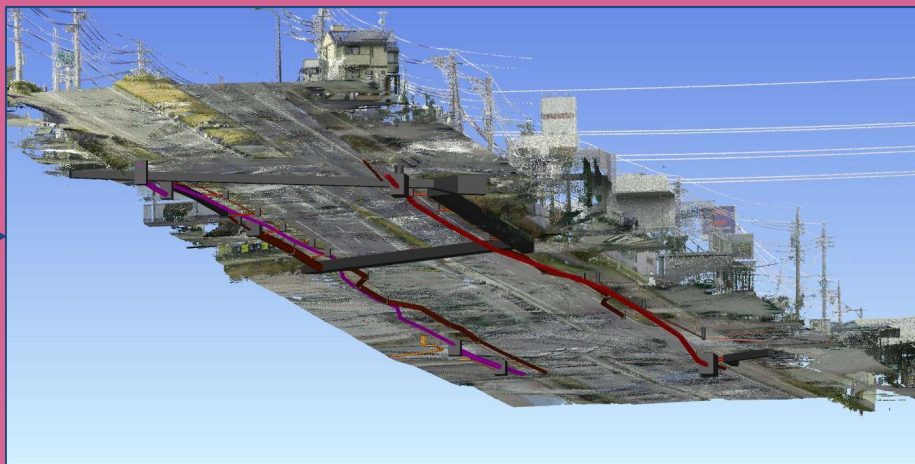
エスパーシリーズ、多配列アンテナ型レーダで取得した
埋設物データから高精度な地下3Dモデルを構築



地上3Dモデル



地下3Dモデル



統合3Dモデル

エスパーシリーズ



エスパーEX・R

iエスパー・R

2Dデータ
(断面探査)

地下3Dモデル

多配列アンテナ型レーダ



Stream-DP
(ライカジオシステムズ製品)

3Dデータ
(水平面+断面探査)

主な特長

- LiDAR点群やフォトグラメトリ技術で構築した地上部3Dモデルとの融合によって、地上と地下の繋がりが容易に確認できます。
- 高精度測位技術、地図情報システム(GIS)との連携により、探査対象物を地図上で容易に確認できます。
- 探査データ取得から報告書までを効率的に進めるシステム化を目指しています。

お問い合わせ先

設備診断再生事業本部 営業開発部 TEL:03-3845-8192